

VÝPIS OSTATNÍCH VÝROBKŮ

ZMĚNY	c		DATUM		PODPIS	
	b					
	a					

INVESTOR:

Karlovarský kraj

Karlovarský kraj

Závodní 353/88, 360 06 Karlovy Vary
tel.: +420 354 222 300, dat. schránka: siqbxt2
e-mail: epodatelna@kr-karlovarsky.cz



PROJEKTANT:

TECHNICO Opava s.r.o.

TECHNICO
architects & engineers

TECHNICO Opava s.r.o.
Hradecká 1576/51
746 01 Opava
tel: 553 760 970
info@technico.cz

PROJEKTANT:

ZODP. PROJEKTANT:	Ing. Matěj KUDLÍK	
VYPRACOVAL:	Nikola POLOVÁ	
	Ing. Jana K. JAHODOVÁ	
KONTROLOVAL:	Ing. Martin ULÍČNÝ	

ČÍSLO
PARÉ:

ČÁST DOKUMENTACE:

D.1.1. ARCHITEKTONICKO - STAVEBNÍ ŘEŠENÍ

Výstavba urgentního příjmu nemocnice Sokolov Část III.a - stavba urgentního příjmu nemocnice K.ú. Sokolov, parc.č. 3258/1, 3258/5 VÝPIS OSTATNÍCH VÝROBKŮ	FORMÁT	A4
	DATUM	10/2023
	STUPEŇ	DPS
	ZAKÁZKOVÉ ČÍSLO	TO-604-DPS
	MĚŘÍTKO:	ČÍSLO VÝKRESU: III.a-D.1.1.c.07.

VÝPIS OSTATNÍCH VÝROBKŮ

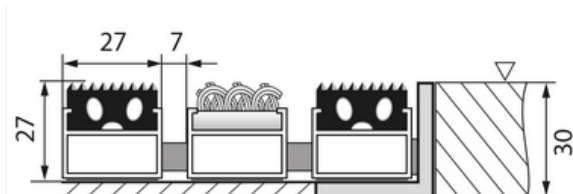
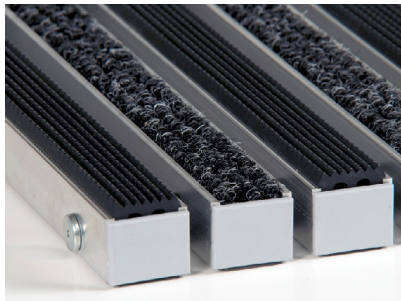
Výstavba urgentního příjmu nemocnice Sokolov, část III.a - stavba urgentního příjmu nemocnice

POL.	NÁZEV	POPIS	PODLAŽÍ	ks/m/kpl
I.SP1	SANITÁRNÍ PŘÍČKA	<p>DĚLÍČÍ SYSTÉMOVÁ SANITÁRNÍ PŘÍČKA NOSNÁ KONSTRUKCE - HLINÍKOVÉ PROFILY, ELOX STĚNY KABINY - DTD DESKA POTAŽENÁ HPL LAMINÁTEM, TL. 32 mm VŠECHNY STRANY KRYTY KONSTRUKČNÍMI PROFILY Z ELOX. HLINÍKU BARVA PROFILŮ MATNÝ NEREZ BARVA DVEŘÍ A PŘÍČEK BÍLÁ CELKOVÁ VÝŠKA - 2000 mm VÝŠKOVÁ STĚN - 1850 mm ODSAZENÍ OD PODLAHY VÝŠKOVĚ STAVITELNÝMI NOŽKAMI - 150 mm KRYCÍ ROZETY NEREZ DVEŘE ŠÍŘKY 700 mm - 1x PRAVÉ WC ZÁMEK SE SIGNALIZACÍ OTEVŘENO/ZAVŘENO, ODJISTITELNÝ Z VENKU DVOUROZETOVÉ KOVÁNÍ Z ELOXOVANÉHO HLINÍKU DOPLŇKY: DVEŘNÍ HÁČEK - MATNÝ NEREZ</p>	1.PP	1
			1.NP	0
			STŘECHA	0
			CELKEM	1 kpl
I.SP2	SANITÁRNÍ PŘÍČKA	<p>DĚLÍČÍ SYSTÉMOVÁ SANITÁRNÍ PŘÍČKA NOSNÁ KONSTRUKCE - HLINÍKOVÉ PROFILY, ELOX STĚNY KABINY - DTD DESKA POTAŽENÁ HPL LAMINÁTEM, TL. 32 mm VŠECHNY STRANY KRYTY KONSTRUKČNÍMI PROFILY Z ELOX. HLINÍKU BARVA PROFILŮ MATNÝ NEREZ BARVA DVEŘÍ A PŘÍČEK BÍLÁ CELKOVÁ VÝŠKA - 2000 mm VÝŠKOVÁ STĚN - 1850 mm ODSAZENÍ OD PODLAHY VÝŠKOVĚ STAVITELNÝMI NOŽKAMI - 150 mm</p>	1.PP	2
			1.NP	0
			STŘECHA	0
			CELKEM	2 kpl
POZN : PŘED VÝROBU BUDOU KONSTRUKCE ZAMĚŘENY A JEJICH ROZMĚRY KONZULTOVÁNY SE ZODPOVĚDNÝM PROJEKTANTEM. PŘED VÝROBU BUDE PŘEDLOŽENA DÍLENSKÁ DOKUMENTACE KE KONZULTACI ZODPOV. PROJEKTANTOVI. DODAVATEL RUČÍ ZA TECHNICKÉ A FUNKČNÍ PARAMETRY A ŽIVOTNOST BEZ OHLEDU NA VELIKOST.			Strana: 1	

VÝPIS OSTATNÍCH VÝROBKŮ



Výstavba urgentního příjmu nemocnice Sokolov, část III.a - stavba urgentního příjmu nemocnice

POL.	NÁZEV	POPIS	PODLAŽÍ	ks/m/kpl
I.ČZ1	ČISTÍCÍ ZÓNA - VENKOVNÍ	<p>VSTUPNÍ ČISTÍCÍ ZÓNA VENKOVNÍ: HLINÍKOVÉ PROFILY š. 27mm SPOJENÉ NEREZOVÝM LANKEM A ODDĚLENY PRYŽOVÝMI MEZIKROUŽKY. DO HLINÍKOVÝCH PROFILŮ JSOU FIXOVÁNY STŘÍDAVĚ PRYŽOVÉ A TEXTILNÍ PÁSKY. ULOŽENÍ V ÚROVNI PODLAHY DO PŘIPRAVENÝCH OTVORŮ OSAZENÝCH NEREZOVÝM RÁMEM 30×30×3mm.</p> <p>ROZMĚRY: 1800×1000 mm – PLOCHA cca. 1,8 m² – 1 kpl</p>	1.PP	0
			1.NP	1
			STŘECHA	0
ZAPUŠTĚNÝ NEREZOVÝ RÁM 30×30×3mm			CELKEM	1 kpl
I.ČZ2	ČISTÍCÍ ZÓNA - VNITŘNÍ	<p>VSTUPNÍ ČISTÍCÍ ZÓNA VNITŘNÍ: KOBERCOVÁ ČISTÍCÍ ZÓNA ZE 75% VYROBENÁ ZE 100% RECYKLOVANÝCH VLÁKEN ECONYL. ZÁTĚŽOVÁ TŘÍDA 33. BARVA – PRUHOVANÝ ČERNÁ/ŠEDÁ. SPLŇUJE POŽADAVKY POŽÁRNÍCH PŘEDPISŮ Bfl-s1 VYZTUŽENÍ KOBERCE STŘÍDAJÍCÍMI SE PROUŽKY SILNÝCH KARTÁČOVÝCH VLÁKEN ODSTRAŇUJÍCÍCH PEVNÉ NEČISTOTY. CELKOVÁ TLOUŠŤKA cca. 9mm. SOUČÁSTÍ JE ULOŽENÍ V HLINÍKOVÉM RÁMEČKU v. 8mm, š. 30mm, tl. 2mm V MÍSTĚ ČISTÍCÍ ZÓNY BUDE VYNECHÁNA UVEDENÁ NÁŠLAPNÁ VRSTVA A PROVEDEN PODKLAD NIŽŠÍ O VÝŠKU RÁMEČKU – cca 8mm</p> <p>ROZMĚRY: 6900×1920 mm – PLOCHA cca. 13,3 m² – 1 kpl</p>	1.PP	0
			1.NP	1
			STŘECHA	0
			CELKEM	1 kpl
POZN : PŘED VÝROBOU BUDOU KONSTRUKCE ZAMĚŘENY A JEJICH ROZMĚRY KONZULTOVÁNY SE ZODPOVĚDNÝM PROJEKTANTEM. PŘED VÝROBOU BUDE PŘEDLOŽENA DÍLENSKÁ DOKUMENTACE KE KONZULTACI ZODPOV. PROJEKTANTOVI. DODAVATEL RUČÍ ZA TECHNICKÉ A FUNKČNÍ PARAMETRY A ŽIVOTNOST BEZ OHLEDU NA VELIKOST.			Strana: 2	



VÝPIS OSTATNÍCH VÝROBKŮ

Výstavba urgentního příjmu nemocnice Sokolov, část III.a - stavba urgentního příjmu nemocnice

POL.	NÁZEV	POPIS	PODLAŽÍ	ks/m/kpl
I.HP	PŘENOSNÝ HASÍCÍ PŘÍSTROJ PRÁŠKOVÝ 	PŘENOSNÝ HASÍCÍ PŘÍSTROJ PRÁŠKOVÝ - 6kg, HASÍCÍ SCHOPNOST 21A ZAVĚŠENÝ NA STĚNĚ, VČETNĚ DRŽÁKU UMÍSTĚNÍ NA KONKRÉTNÍM MÍSTĚ DLE POŽÁRNĚ BEZPEČNOSTNÍHO ŘEŠENÍ	1.PP	9
			1.NP	6
			STŘECHA	0
			CELKEM	15 kpl
I.HS	HYDRANTOVÝ SYSTÉM VESTAVĚNÝ S TVAROVĚ STÁLOU HADICÍ D19 	ROZMĚR: 650×650×175 mm SKŘÍŇKA S RAMENEM A NAVIJÁKEM TVAROVĚ STÁLÁ HADICE D19 DÉLKY 30 m POŽÁRNÍ PROUDNICE EKVIVALENT 6 mm - PRŮTOK Q > 0,3 l/s DVÍŘKA PLNÁ, BÍLÁ ZABUDOVÁNÍ DO ZDI	1.PP	1
			1.NP	1
			STŘECHA	0
			CELKEM	2 ks
I.TP1	TABULKA POŽÁRNÍ EVAKUAČNÍ PLÁN	ZASKLENÉ (ANTIREFLEXNÍ SKLO) TABULKY S NEREZOVÝM RÁMČEKEM. KARTONOVÁ TABULKA S NALEPENÝM SCHÉMATEM KRYTÁ ANTIREFLEXNÍM SKLEM A NEREZOVÝM RÁMČEKEM S PŘÍCHYTKOU A ZAVĚŠENÍ NA STĚNU. KOTVENÍ POMOCÍ VRUTŮ A HMOŽDIN. MATERIÁL - KARTÁČOVANÝ NEREZ, ANTIREFLEXNÍ SKLO tl. 3 mm A KARTON GRAMÁŽE cca. 350 g/m2. ROZMĚRY - A4 - 210×300 mm	1.PP	3
			1.NP	2
			STŘECHA	0
			CELKEM	5 ks
I.TP2	TABULKA POŽÁRNÍ POPLACHOVÁ SMĚRNICE	ZASKLENÉ (ANTIREFLEXNÍ SKLO) TABULKY S NEREZOVÝM RÁMČEKEM. KARTONOVÁ TABULKA S NALEPENOU POŽÁRNÍ POPLACHOVOU SMĚRNICÍ KRYTÁ ANTIREFLEXNÍM SKLEM A NEREZOVÝM RÁMČEKEM S PŘÍCHYTKOU K ZAVĚŠENÍ NA STĚNU. KOTVENÍ POMOCÍ VRUTŮ A HMOŽDIN. MATERIÁL - KARTÁČOVANÝ NEREZ, ANTIREFLEXNÍ SKLO tl. 3 mm A KARTON GRAMÁŽE cca. 350 g/m2. ROZMĚRY - A4 - 210×300 mm	1.PP	0
			1.NP	1
			STŘECHA	0
			CELKEM	1 ks
POZN : PŘED VÝROBOU BUDOU KONSTRUKCE ZAMĚŘENY A JEJICH ROZMĚRY KONZULTOVÁNY SE ZODPOVĚDNÝM PROJEKTANTEM. PŘED VÝROBOU BUDE PŘEDLOŽENA DÍLENSKÁ DOKUMENTACE KE KONZULTACI ZODPOV. PROJEKTANTOVI. DODAVATEL RUČÍ ZA TECHNICKÉ A FUNKČNÍ PARAMETRY A ŽIVOTNOST BEZ OHLEDU NA VELIKOST.			Strana: 3	

VÝPIS OSTATNÍCH VÝROBKŮ

Výstavba urgentního příjmu nemocnice Sokolov, část III.a - stavba urgentního příjmu nemocnice

POL.	NÁZEV	POPIS	PODLAŽÍ	ks/m/kpl
I.DL1	DILATAČNÍ LIŠTA PODLAHA/PODLAHA - ROVNÁ	<p>DILATAČNÍ PROFIL Z LISOVANÝCH ELASTICKÝCH PÁSŮ UPEVNĚNÝCH V HLINÍKOVÝCH PROFILECH UMOŽŇUJÍCÍ POHYB SVISLE I VODOROVNĚ ± 10 mm</p> <p>PRO HLADKÉ POVRCHY - VINYL BARVA PRUŽNÝCH PÁSŮ: ŠEDÁ</p>	1.PP	2,4
			1.NP	12,7
			STŘECHA	0
			CELKEM	15,1 m
I.DL2	DILATAČNÍ LIŠTA PODLAHA/ZEĎ	<p>DILATAČNÍ PROFIL Z LISOVANÝCH ELASTICKÝCH PÁSŮ UPEVNĚNÝCH V HLINÍKOVÝCH PROFILECH UMOŽŇUJÍCÍ POHYB SVISLE I VODOROVNĚ ± 10 mm</p> <p>PRO HLADKÉ POVRCHY - VINYL BARVA PRUŽNÝCH PÁSŮ: ŠEDÁ</p>	1.PP	0
			1.NP	13,8
			STŘECHA	0
			CELKEM	13,8 m
I.DL3	DILATAČNÍ LIŠTA ZEĎ/ZEĎ - ROHOVÁ	<p>DILATAČNÍ PROFIL Z LISOVANÝCH ELASTICKÝCH PÁSŮ UPEVNĚNÝCH V HLINÍKOVÝCH PROFILECH UMOŽŇUJÍCÍ POHYB SVISLE I VODOROVNĚ ± 10 mm</p> <p>NA OMÍTKU BARVA PRUŽNÝCH PÁSŮ: ŠEDÁ</p>	1.PP	1
			1.NP	54,4
			STŘECHA	0
			CELKEM	55,4 m
I.DL4	DILATAČNÍ LIŠTA ZEĎ/ZEĎ - ROVNÁ	<p>DILATAČNÍ PROFIL Z LISOVANÝCH ELASTICKÝCH PÁSŮ UPEVNĚNÝCH V HLINÍKOVÝCH PROFILECH UMOŽŇUJÍCÍ POHYB SVISLE I VODOROVNĚ ± 10 mm</p> <p>NA OMÍTKU BARVA PRUŽNÝCH PÁSŮ: ŠEDÁ</p>	1.PP	9,6
			1.NP	27,2
			STŘECHA	0
			CELKEM	36,8 m
POZN : PŘED VÝROBOU BUDOU KONSTRUKCE ZAMĚŘENY A JEJICH ROZMĚRY KONZULTOVÁNY SE ZODPOVĚDNÝM PROJEKTANTEM. PŘED VÝROBOU BUDE PŘEDLOŽENA DÍLENSKÁ DOKUMENTACE KE KONZULTACI ZODPOV. PROJEKTANTOVI. DODAVATEL RUČÍ ZA TECHNICKÉ A FUNKČNÍ PARAMETRY A ŽIVOTNOST BEZ OHLEDU NA VELIKOST.			Strana: 4	

VÝPIS OSTATNÍCH VÝROBKŮ

Výstavba urgentního příjmu nemocnice Sokolov, část III.a - stavba urgentního příjmu nemocnice

POL.	NÁZEV	POPIS	PODLAŽÍ	ks/m/kpl
I.DL5	DILATAČNÍ LIŠTA STROP/ZEĎ - ROHOVÁ	<p>DILATAČNÍ PROFIL Z LISOVANÝCH ELASTICKÝCH PÁSŮ UPEVNĚNÝCH V HLINÍKOVÝCH PROFILECH UMOŽŇUJÍCÍ POHYB SVISLE I VODOROVNĚ ± 10 mm</p> <p>NA OMÍTKU BARVA PRUŽNÝCH PÁSŮ: ŠEDÁ</p>	1.PP	1,2
			1.NP	0
			STŘECHA	0
			CELKEM	1,2 m
I.DEZ	STOJAN NA DEZINFEKCI	<p>STOJAN NA DEZINFEKCI OCELOVÁ KONSTRUKCE POVRCHOVÁ ÚPRAVA PRÁŠKOVÉ LAKOVÁNÍ PŘÍPRAVA PRO UCHYCENÍ DÁVKOVAČE DEZINFEKCE BARVA: ŠEDÁ ROZMĚRY: 380×380×1175 mm</p> <p>SOUČÁSTÍ JE BEZDOTYKOVÝ DÁVKOVAČ A ODKAPÁVAČ BEZDOTYKOVÝ DÁVKOVAČ O OBJEMU 1 l 6 TUŽKOVÝCH BATERIÍ AA BARVA: BÍLÁ</p>	1.PP	1
			1.NP	1
			STŘECHA	0
			CELKEM	2 ks
I.SŠ	SKŘÍŇKA ŠATNÍ DVOJITÁ S LAVIČKOU	<p>DVOJITÁ ŠATNÍ SKŘÍŇKA S LAVIČKOU</p> <p>KORPUS - SVAŘOVANÁ KONSTRUKCE Z OCELOVÉHO PLECHU tl. 0,6mm POVRCH: PRÁŠKOVÝ LAK, BARVA RAL 7035 - SVĚTLE ŠEDÁ</p> <p>DVÍŘKA - LAMINOVANÁ DŘEVOTŘÍSKA, DEKOR: BUK</p> <p>VYBAVENÍ: 2× OTOČNÝ ZÁMEK PRO POUŽITÍ KLDKY NA KLÍČ (VČETNĚ KLDKY) 2× POLICE 2× ŠATNÍ TYČ 4× PLASTOVÝ HÁČEK</p> <p>ROZMĚRY: 1875×600×500/800mm</p>	1.PP	0
			1.NP	21
			STŘECHA	0
			CELKEM	21 ks
I.SH	SKŘÍŇKA NA HASICÍ PŘÍSTROJ DVOJITÁ	<p>SKŘÍŇKA NA DVA PŘENOSNÉ HASICÍ PŘÍSTROJE PRÁŠKOVÉ 6kg</p> <p>KORPUS - SVAŘOVANÁ KONSTRUKCE Z OCELOVÉHO PLECHU POVRCH: PRÁŠKOVÝ LAK, BARVA BÍLÁ</p> <p>DVÍŘKA - Z OCELOVÉHO PLECHU, PLNÁ</p> <p>ROZMĚRY: 595×520×210mm</p>	1.PP	0
			1.NP	1
			STŘECHA	0
			CELKEM	1 ks
POZN : PŘED VÝROBU BUDOU KONSTRUKCE ZAMĚŘENY A JEJICH ROZMĚRY KONZULTOVÁNY SE ZODPOVĚDNÝM PROJEKTANTEM. PŘED VÝROBU BUDE PŘEDLOŽENA DÍLENSKÁ DOKUMENTACE KE KONZULTACI ZODPOV. PROJEKTANTOVI. DODAVATEL RUČÍ ZA TECHNICKÉ A FUNKČNÍ PARAMETRY A ŽIVOTNOST BEZ OHLEDU NA VELIKOST.			Strana: 5	

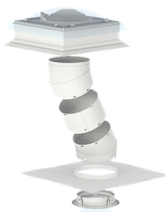
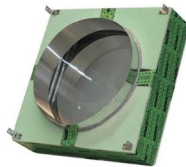
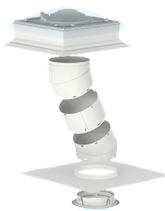
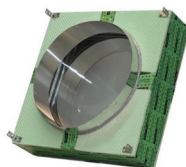
VÝPIS OSTATNÍCH VÝROBKŮ

Výstavba urgentního příjmu nemocnice Sokolov, část III.a - stavba urgentního příjmu nemocnice

POL.	NÁZEV	POPIS	PODLAŽÍ	ks/m/kpl
I.AD1	ANGLICKÝ DVOREK SE DNEM, POCHOZÍ	PREFABRIKOVANÝ BETONOVÝ SKLEPNÍ SVĚTLÍK SE DNEM ROZMĚRY: 1250×1000×2250mm POCHOZÍ ROŠT: OKA 30/30 KOTVY ISO PRO TEPELNOU IZOLACI TL. 200mm	1.PP	2
			1.NP	0
			STŘECHA	0
			CELKEM	2 kpl
I.AD2	ANGLICKÝ DVOREK BEZ DNA, POCHOZÍ	PREFABRIKOVANÝ BETONOVÝ SKLEPNÍ SVĚTLÍK BEZ DNA ROZMĚRY: 2050×800×1350mm POCHOZÍ ROŠT: OKA 30/30 KOTVY ISO PRO TEPELNOU IZOLACI TL. 200mm	1.PP	3
			1.NP	0
			STŘECHA	0
			CELKEM	3 kpl
I.AD3	ANGLICKÝ DVOREK SE DNEM, POCHOZÍ	PREFABRIKOVANÝ BETONOVÝ SKLEPNÍ SVĚTLÍK SE DNEM ROZMĚRY: 1000×600×1400mm POCHOZÍ ROŠT: OKA 30/30 KOTVY ISO PRO TEPELNOU IZOLACI TL. 220mm	1.PP	1
			1.NP	0
			STŘECHA	0
			CELKEM	1 kpl
I.AD4	ANGLICKÝ DVOREK SE DNEM, POCHOZÍ	PREFABRIKOVANÝ BETONOVÝ SKLEPNÍ SVĚTLÍK SE DNEM ROZMĚRY: 2050×1000×2450mm POCHOZÍ ROŠT: OKA 30/30 KOTVY ISO PRO TEPELNOU IZOLACI TL. 220mm	1.PP	1
			1.NP	0
			STŘECHA	0
			CELKEM	1 kpl
POZN : PŘED VÝROBU BUDOU KONSTRUKCE ZAMĚŘENY A JEJICH ROZMĚRY KONZULTOVÁNY SE ZODPOVĚDNÝM PROJEKTANTEM. PŘED VÝROBU BUDE PŘEDLOŽENA DÍLENSKÁ DOKUMENTACE KE KONZULTACI ZODPOV. PROJEKTANTOVI. DODAVATEL RUČÍ ZA TECHNICKÉ A FUNKČNÍ PARAMETRY A ŽIVOTNOST BEZ OHLEDU NA VELIKOST.			Strana: 6	

VÝPIS OSTATNÍCH VÝROBKŮ

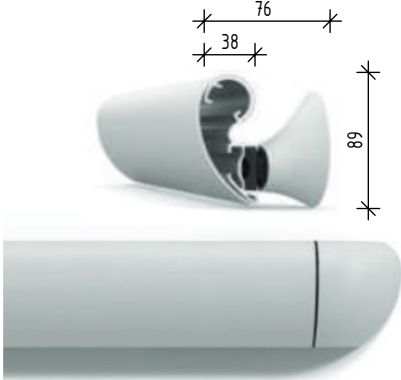


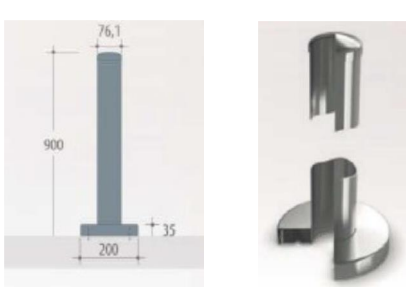
Výstavba urgentního příjmu nemocnice Sokolov, část III.a - stavba urgentního příjmu nemocnice

POL.	NÁZEV	POPIS	PODLAŽÍ	ks/m/kpl
I.SV1	SVĚTLOVOD Ø 350mm	<div></div> <div></div> <p>SVĚTLOVOD PRO PLOCHÉ STŘECHY</p> <p>SOUČÁSTÍ IZOLAČNÍ BLOK 430×430×120mm S TROJSKLEM HORNÍ RÁM TVOŘENÝ TVRZENÝM SKLEM tl. 4 mm SE SAMOČISTÍCÍ POVRCHOVOU ÚPRAVOU A OPATŘENÝ INTEGROVANÝM POLYURETANOVÝM LEMOVÁNÍM PEVNÝ HLINÍKOVÝ TUBUS S VYSOKOREFLEXNÍ POVRCHOVOU ÚPRAVOU NA VNITŘNÍ STRANĚ ZVEDACÍ RÁM PLASTOVÝ IZOLAČNÍ INTERIÉROVÝ DIFUZÉR TVOŘENÝ AKRYLÁTOVÝM DVOJSKLEM KRUHOVÉHO TVARU</p> <p>DÉLKA TUBUSU cca 1,8 m</p>	1.PP	0
			1.NP	0
			STŘECHA	8
			CELKEM	8 kpl
I.SV2	SVĚTLOVOD Ø 350mm	<div></div> <div></div> <p>SVĚTLOVOD PRO PLOCHÉ STŘECHY</p> <p>SOUČÁSTÍ IZOLAČNÍ BLOK 430×430×120mm S TROJSKLEM HORNÍ RÁM TVOŘENÝ TVRZENÝM SKLEM tl. 4 mm SE SAMOČISTÍCÍ POVRCHOVOU ÚPRAVOU A OPATŘENÝ INTEGROVANÝM POLYURETANOVÝM LEMOVÁNÍM PEVNÝ HLINÍKOVÝ TUBUS S VYSOKOREFLEXNÍ POVRCHOVOU ÚPRAVOU NA VNITŘNÍ STRANĚ ZVEDACÍ RÁM PLASTOVÝ IZOLAČNÍ INTERIÉROVÝ DIFUZÉR TVOŘENÝ AKRYLÁTOVÝM DVOJSKLEM KRUHOVÉHO TVARU</p> <p>DÉLKA TUBUSU cca 2 m</p>	1.PP	0
			1.NP	0
			STŘECHA	5
			CELKEM	5 kpl
I.OB	NÁPIS NA FASÁDĚ	<p>3D FASÁDNÍ NÁPIS SVĚTELNÝ S NEGATIVNÍM PODSVÍCENÍM FONT: CALIBRI TUČNÝ VÝŠKA PÍSMEN: 500 mm KORPUS: PROBARVENÉ PLEXI TL. 3 mm ČELNÍ STRANA PÍSMEN: HLINÍKOVÝ PLECH - KOMAXIT UVNITŘ PÍSMEN ROVNOMĚRNĚ ROZMÍSTĚNY VODĚODOLNÉ LED MODULY. SOUČÁSTÍ NOSNÁ KONSTRUKCE - ÚCHYTÝ PRO KOTVENÍ NA FASÁDU</p> <p>EMERGENCY</p>	1.PP	0
			1.NP	1
			STŘECHA	0
			CELKEM	1 ks
POZN : PŘED VÝROBOU BUDOU KONSTRUKCE ZAMĚŘENY A JEJICH ROZMĚRY KONZULTOVÁNY SE ZODPOVĚDNÝM PROJEKTANTEM. PŘED VÝROBOU BUDE PŘEDLOŽENA DÍLENSKÁ DOKUMENTACE KE KONZULTACI ZODPOV. PROJEKTANTOVI. DODAVATEL RUČÍ ZA TECHNICKÉ A FUNKČNÍ PARAMETRY A ŽIVOTNOST BEZ OHLEDU NA VELIKOST.			Strana: 8	

VÝPIS OSTATNÍCH VÝROBKŮ

Výstavba urgentního příjmu nemocnice Sokolov, část III.a - stavba urgentního příjmu nemocnice


OCHRANA STĚN A ROHŮ

POL.	NÁZEV	POPIS	PODLAŽÍ	ks/m/kpl
I.OS1	NÁRAZOVÉ MADLO 	NÁRAZOVÉ MADLO VE STYLOVĚ ZAKŘIVENÉM DESIGNU OCHRANA PROTI VYSOKÉMU ZATÍŽENÍ S MINIMÁLNÍM VIZUÁLNÍM DOPADEM. VOLNĚ PLOVOUCÍ, ZAKŘIVENÝ DESIGN KRYTU SE PŘI NÁRAZU OHNE A NEUTRALIZUJE JEHO SÍLU. DRŽÁKY PRO RYCHLOU INSTALACI A SNADNOU ÚDRŽBU. PŘÍSLUŠENSTVÍ: KONCOVKY, VNĚJŠÍ ROHY, RYCHLOUPÍNAČÍ DRŽÁKY UPEVNĚNÍ KONZOLY PO MAX. 800mm POMOCÍ HMOŽDINEK NEBO CHEMICKÝCH KOTEV. BARVA: ŠEDÁ MADLO UPEVNĚNO VE VÝŠCE 900 mm	1.PP	47
			1.NP	0
			STŘECHA	0
			CELKEM	47 m
I.OS2	NÁRAZOVÉ SVODIDLO 	ZAOKLENÉ NÁRAZOVÉ SVODIDLO OCHRANA PROTI NÁRAZU PRO OBLASTI S VYSOKÝM PROVOZEM KONTINUÁLNÍ DRŽÁK PRO VYSOKÉ ZATÍŽENÍ VOLNĚ PLOVOUCÍ KRYT A VNITŘNÍ PRŮBĚŽNÝ GUMOVÝ PROFIL ÚČINNĚ ABSORBUJÍ SÍLU NÁRAZU. PŘÍSLUŠENSTVÍ: KONCOVKY, VNĚJŠÍ ROHY UPEVNĚNÍ PO MAX. 600 mm POMOCÍ HMOŽDINEK NEBO CHEMICKÝCH KOTEV. BARVA: ŠEDÁ	1.PP	0
			1.NP	42,7
			STŘECHA	0
			CELKEM	42,7 m
I.OS3	OCHRANA ROHŮ 	KRYTY ROHŮ S ROBUSTNÍM HLINÍKOVÝM DRŽÁKEM A VOLNĚ PLOVOUCÍM KRYTEM, KTERÝ ZABRAŇUJE POŠKOZENÍ ROHŮ NÁRAZEM ZPŮSOBENÝM PROVOZEM. KRYTY ROHŮ 76 mm URČENÉ PRO ROHY 90° STRUKTUROVANÝ ZAKLAPÁVACÍ KRYT VOLNĚ PLOVOUCÍ KRYT SE PŘI NÁRAZU PROHNE A ABSORBUJE JEHO SÍLU DODÁVÁNO S HORNÍMI A SPODNÍMI KONCOVKAMI. DÉLKA 3 m - BUDE UPRAVENA DLE VÝŠKY PODHLEDŮ POPŘ. NADPRAŽÍ BARVA: ŠEDÁ	1.PP	11
			1.NP	45
			STŘECHA	0
			CELKEM	56 ks
I.OS4	OCHRANNÝ SLOUPEK 	SLOUPEK Z NEREZOVÉ OCELI O VÝŠCE 900 mm PRO OCHRANU POSUVNÝCH DVEŘÍ. URČENÝ PRO MONTÁŽ K PODLAZE S PATNÍ DESKOU PRO ZAKRYTÍ ÚCHYTŮ. MATERIÁL: BROUŠENÁ NEREZOVÁ OCEL Ø PATNÍ DESKY: 200 mm Ø SLOUPKU: 76 mm	1.PP	0
			1.NP	54
			STŘECHA	0
			CELKEM	54 ks
POZN : PŘED VÝROBOU BUDOU KONSTRUKCE ZAMĚŘENY A JEJICH ROZMĚRY KONZULTOVÁNY SE ZODPOVĚDNÝM PROJEKTANTEM. PŘED VÝROBOU BUDE PŘEDLOŽENA DÍLENSKÁ DOKUMENTACE KE KONZULTACI ZODPOV. PROJEKTANTOVI. DODAVATEL RUČÍ ZA TECHNICKÉ A FUNKČNÍ PARAMETRY A ŽIVOTNOST BEZ OHLEDU NA VELIKOST.			Strana: 9	

VÝPIS OSTATNÍCH VÝROBKŮ

Výstavba urgentního příjmu nemocnice Sokolov, část III.a - stavba urgentního příjmu nemocnice

OCHRANA STĚN A ROHŮ

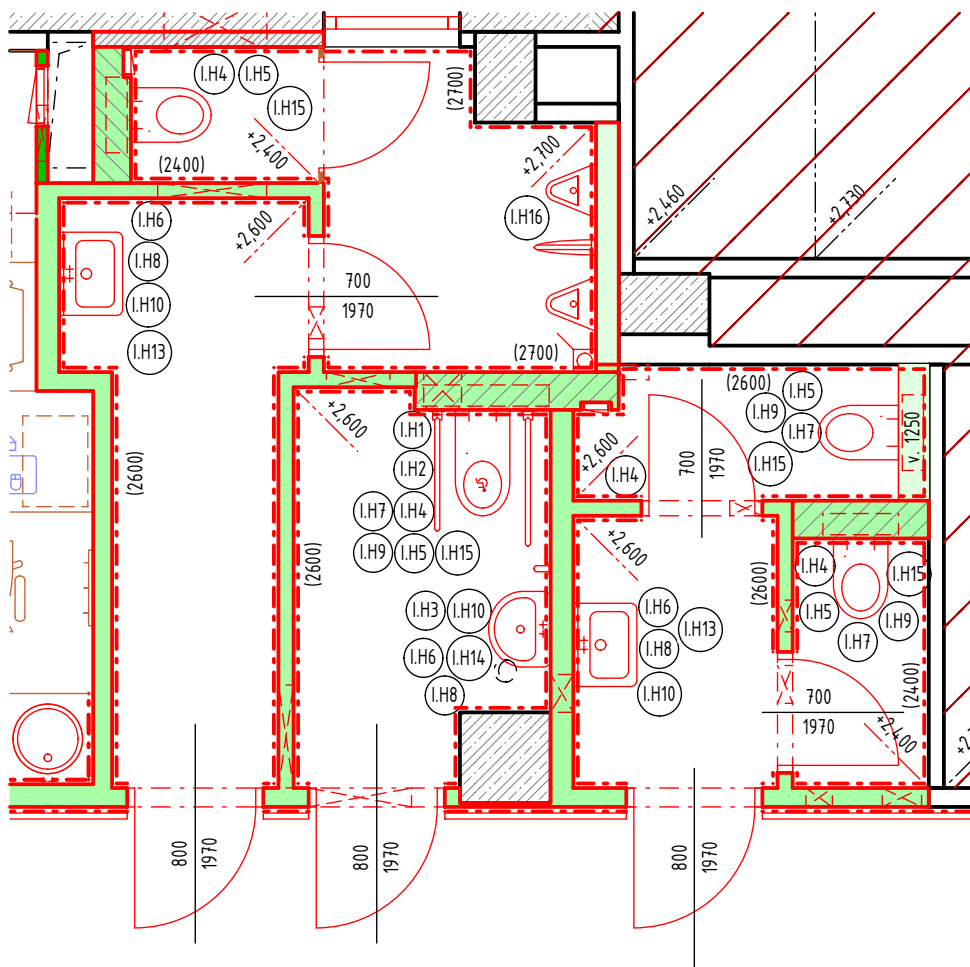
POL.	NÁZEV	POPIS	PODLAŽÍ	ks/m/kpl
I.OS5	VERTIKÁLNÍ CHRÁNIČE	<div></div> <p>PÁRY VERTIKÁLNÍCH CHRÁNIČŮ HLAVY LŮŽKA</p> <p>OCHRANA STĚNY PROTI POŠKOZENÍ V MÍSTĚ HLAVY POSTELE DRŽÁKY PŘISAZENÉ KE STĚNĚ PŘÍSLUŠENSTVÍ: KONCOVKY UPEVNĚNÍ POMOCÍ HMOŽDINEK NEBO CHEMICKÝCH KOTEV ROZTEČ VERTIKÁLNÍCH CHRÁNIČŮ 600-1200 mm DÉLKA CHRÁNIČE: 700 mm BARVA: ŠEDÁ</p>	1.PP	0
			1.NP	9
			STŘECHA	0
			CELKEM	9 kpl
POZN : PŘED VÝROBOU BUDOU KONSTRUKCE ZAMĚŘENY A JEJICH ROZMĚRY KONZULTOVÁNY SE ZODPOVĚDNÝM PROJEKTANTEM. PŘED VÝROBOU BUDE PŘEDLOŽENA DÍLENSKÁ DOKUMENTACE KE KONZULTACI ZODPOV. PROJEKTANTOVI. DODAVATEL RUČÍ ZA TECHNICKÉ A FUNKČNÍ PARAMETRY A ŽIVOTNOST BEZ OHLEDU NA VELIKOST.			Strana: 10	

VÝPIS OSTATNÍCH VÝROBKŮ

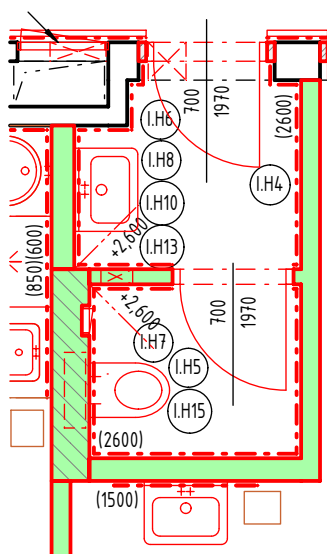
Výstavba urgentního příjmu nemocnice Sokolov, část III.a - stavba urgentního příjmu nemocnice

SCHÉMA VYBAVENÍ HYGIENICKÉHO ZÁZEMÍ - ČÁSTI NEZOBRAZENÉ V PŮDORYSU 1.PP

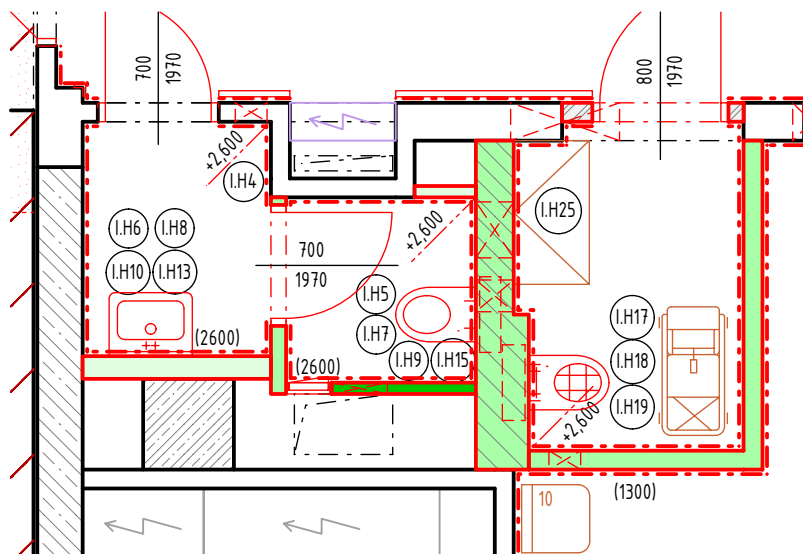
M.Č. -1.40, -1.41, -1.42, -1.43, -1.44, -1.45



M.Č. -1.47, -1.48



M.Č. -1.56, -1.57



POZN : PŘED VÝROBOU BUDOU KONSTRUKCE ZAMĚŘENY A JEJICH ROZMĚRY KONZULTOVÁNY SE ZODPOVĚDNÝM PROJEKTANTEM. PŘED VÝROBOU BUDE PŘEDLOŽENA DÍLENSKÁ DOKUMENTACE KE KONZULTACI ZODPOV. PROJEKTANTOVI. DODAVATEL RUČÍ ZA TECHNICKÉ A FUNKČNÍ PARAMETRY A ŽIVOTNOST BEZ OHLEDU NA VELIKOST.

Strana:

11

SCHÉMA VYBAVENÍ HYGIENICKÉHO ZÁZEMÍ - ČÁSTI NEZOBRAZENÉ V PŮDORYSECH





Architectural floor plan of a kitchen. The plan shows a rectangular room with a sink area on the left, a stove area in the center, and a refrigerator area on the right. Dimensions are indicated in parentheses: (2600) for the main width and (2600) for the main depth. A curved dimension of 700 is shown near the stove. Equipment labels include 3x (I.H.4) for the sink, (I.H.20) and (I.H.21) for the stove, (I.H.6), (I.H.8), (I.H.10), (I.H.13), (I.H.4), (I.H.5), (I.H.7), (I.H.9), and (I.H.15) for various appliances. A dashed line indicates a 2.800 depth for a section on the right. A small square feature is labeled 15.

12

VÝPIS OSTATNÍCH VÝROBKŮ

Výstavba urgentního příjmu nemocnice Sokolov, část III.a - stavba urgentního příjmu nemocnice

VYBAVENÍ HYGIENICKÉHO ZÁZEMÍ

POL.	NÁZEV	POPIS	PODLAŽÍ	ks/m/kpl
I.H1	MADLO TOALETNÍ - PEVNÉ	 PEVNÉ UZAVŘENÉ MADLO MATERIÁL: MATNÝ NEREZ URČENÉ PRO VYUŽITÍ NA TOALETÁCH PRO TĚLESNĚ POSTIŽENÉ ODOLNÉ MADLO URČENÉ PRO VYSOKOU ZÁTĚŽ ROZMĚRY: 900×153 mm, Ø32 mm	1.PP	1
			1.NP	2
			CELKEM	3 ks
I.H2	MADLO TOALETNÍ - SKLOPNÉ	 SKLOPNÉ UZAVŘENÉ MADLO MATERIÁL: MATNÝ NEREZ URČENÉ PRO VYUŽITÍ NA TOALETÁCH PRO TĚLESNĚ POSTIŽENÉ ODOLNÉ MADLO URČENÉ PRO VYSOKOU ZÁTĚŽ ROZMĚRY: 813×153 mm, Ø32 mm	1.PP	1
			1.NP	2
			CELKEM	3 ks
I.H3	MADLO JEDNODUCHÉ - SVISLÉ	 ROVNÉ MADLO MATERIÁL: MATNÝ NEREZ URČENÉ PRO VYUŽITÍ NA TOALETÁCH PRO TĚLESNĚ POSTIŽENÉ ODOLNÉ MADLO URČENÉ PRO VYSOKOU ZÁTĚŽ ROZMĚRY: 500 mm, Ø32 mm	1.PP	1
			1.NP	2
			CELKEM	3 ks
I.H4	HÁČEK NÁSTĚNNÝ	 BARVA: CHROM VĚŠÁK JEDNODUCHÝ PRO UCHYCENÍ ODĚVŮ ROZMĚRY: 50×20×40 mm	1.PP	5
			1.NP	10
			CELKEM	15 ks
POZN : PŘED VÝROBOU BUDOU KONSTRUKCE ZAMĚŘENY A JEJICH ROZMĚRY KONZULTOVÁNY SE ZODPOVĚDNÝM PROJEKTANTEM. PŘED VÝROBOU BUDE PŘEDLOŽENA DÍLENSKÁ DOKUMENTACE KE KONZULTACI ZODPOV. PROJEKTANTOVI. DODAVATEL RUČÍ ZA TECHNICKÉ A FUNKČNÍ PARAMETRY A ŽIVOTNOST BEZ OHLEDU NA VELIKOST.			Strana: 13	

VÝPIS OSTATNÍCH VÝROBKŮ

Výstavba urgentního příjmu nemocnice Sokolov, část III.a - stavba urgentního příjmu nemocnice



VYBAVENÍ HYGIENICKÉHO ZÁZEMÍ

POL.	NÁZEV	POPIS	PODLAŽÍ	ks/m/kpl
I.H5	ZÁSObNÍK TOALETNÍHO PAPÍRU	<div>MATERIÁL: MATNÝ NEREZ</div> <div>ZÁSObNÍK NA ROLI TOALETNÍHO PAPÍRU max. 240 mm,</div> <div>VYBAVEN ZÁMKEM</div> <div>NÁSTĚNNÝ</div> <div>ROZMĚRY: 130 mm, Ø240mm</div>	1.PP	6
			1.NP	4
			CELKEM	10 ks
I.H6	ZÁSObNÍK PAPÍROVÝCH RUČNÍKŮ	<div>MATERIÁL: NEREZ/PLAST</div> <div>BARVA: NEREZ/ČERNÝ PLAST</div> <div>NÁSTĚNNÝ ZÁSObNÍK</div> <div>VYBAVEN ZÁMKEM</div> <div>AKTIVACE SENZOREM</div> <div>ROZMĚRY: 373×345×204 mm</div>	1.PP	16
			1.NP	17
			CELKEM	33 ks
I.H7	ODPADKOVÝ KOŠ S VÍKEM	<div>MATERIÁL: MATNÝ NEREZ</div> <div>NÁŠLAPNÝ HRANATÝ KOŠ O OBJEMU 6l</div> <div>VNITŘNÍ VYJÍMATELNÁ PLASTOVÁ NÁDOBA</div> <div>ROZMĚRY: 205×260×290 mm</div>	1.PP	5
			1.NP	3
			CELKEM	8 ks
I.H8	ODPADKOVÝ KOŠ BEZ VÍKA	<div>MATERIÁL: NEREZ</div> <div>BARVA: NEREZ</div> <div>OBJEM: 50l</div> <div>ROZMĚRY: 614×395×253 mm</div>	1.PP	5
			1.NP	13
			CELKEM	18 ks
POZN : PŘED VÝROBOU BUDOU KONSTRUKCE ZAMĚŘENY A JEJICH ROZMĚRY KONZULTOVÁNY SE ZODPOVĚDNÝM PROJEKTANTEM. PŘED VÝROBOU BUDE PŘEDLOŽENA DÍLENSKÁ DOKUMENTACE KE KONZULTACI ZODPOV. PROJEKTANTOVI. DODAVATEL RUČÍ ZA TECHNICKÉ A FUNKČNÍ PARAMETRY A ŽIVOTNOST BEZ OHLEDU NA VELIKOST.			Strana: 14	

VÝPIS OSTATNÍCH VÝROBKŮ

Výstavba urgentního příjmu nemocnice Sokolov, část III.a - stavba urgentního příjmu nemocnice

VYBAVENÍ HYGIENICKÉHO ZÁZEMÍ

POL.	NÁZEV	POPIS	PODLAŽÍ	ks/m/kpl
I.H9	ZÁSOBNÍK HYGIENICKÝCH SÁČKŮ	<p>MATERIÁL: NEREZ BARVA: MATNÝ NEREZ NÁSTĚNNÝ ZÁSOBNÍK MAX. NÁPLŇ 25ks PLAST. SÁČKŮ V KRABÍČCE ROZMĚRY: 135×97 mm</p> 	1.PP	4
			1.NP	3
			CELKEM	7 ks
I.H10	DÁVKOVAČ TEKUTÉHO MÝDLA	<p>MATERIÁL: NEREZ BARVA: NEREZ NÁSTĚNNÝ ZÁSOBNÍK AKTIVACE SENЗОREM ROZMĚRY: 278×116×130 mm</p> 	1.PP	7
			1.NP	5
			CELKEM	12 ks
I.H11	DÁVKOVAČ TEKUTÉHO MÝDLA PÁKOVÝ	<p>MATERIÁL: NEREZ BARVA: NEREZ OBJEM: 500 ml DÁVKOVÁNÍ LOKETNÍM OVLADAČEM ROZMĚRY: 295×80×220 mm</p> 	1.PP	9
			1.NP	5
			CELKEM	14 ks
I.H12	DÁVKOVAČ DEZINFEKCE PÁKOVÝ	<p>MATERIÁL: NEREZ BARVA: NEREZ OBJEM: 500 ml MOŽNOST ÚPLNÉ STERILIZACE DÁVKOVÁNÍ LOKETNÍM OVLADAČEM ROZMĚRY: 295×80×220 mm</p> 	1.PP	9
			1.NP	11
			CELKEM	20 ks
POZN : PŘED VÝROBOU BUDOU KONSTRUKCE ZAMĚŘENY A JEJICH ROZMĚRY KONZULTOVÁNY SE ZODPOVĚDNÝM PROJEKTANTEM. PŘED VÝROBOU BUDE PŘEDLOŽENA DÍLENSKÁ DOKUMENTACE KE KONZULTACI ZODPOV. PROJEKTANTOVI. DODAVATEL RUČÍ ZA TECHNICKÉ A FUNKČNÍ PARAMETRY A ŽIVOTNOST BEZ OHLEDU NA VELIKOST.			Strana: 15	

VÝPIS OSTATNÍCH VÝROBKŮ

Výstavba urgentního příjmu nemocnice Sokolov, část III.a - stavba urgentního příjmu nemocnice

VYBAVENÍ HYGIENICKÉHO ZÁZEMÍ

POL.	NÁZEV	POPIS	PODLAŽÍ	ks/m/kpl
I.H13	NÁSTĚNNÉ ZRCADLO	<div>MATERIÁL: JEDNODUCHÉ SKLO</div> <div>ZBROUŠENÉ HRANY</div> <div>LEPENÉ NA STĚNU</div> <div>ROZMĚR: 550×800 mm</div>	1.PP	4
			1.NP	2
			CELKEM	6 ks
I.H14	NÁSTĚNNÉ ZRCADLO VÝKLOPNÉ	<div>NÁSTĚNNÉ VÝKLOPNÉ ZRCADLO</div> <div>ZRCADLO JE V NEREZOVÉM RÁMU</div> <div>MATERIÁL RÁMU: MATNÝ NEREZ</div> <div>ZRCADLO JE MOŽNO ARETOVAT KE ZDI NEBO PONECHAT VE SKLOPNÉ POLOZE</div> <div>ROZMĚR: 460×760 mm</div>	1.PP	1
			1.NP	2
			CELKEM	3 ks
I.H15	WC SOUPRAVA ZÁVĚSNÁ	<div>MATERIÁL: MATNÝ NEREZ</div> <div>ZÁVĚSNÁ WC SOUPRAVA</div> <div>ROZMĚRY: 385×95×120mm</div>	1.PP	6
			1.NP	4
			CELKEM	10 ks
I.H16	DĚLÍČÍ STĚNA MEZI PISOÁRY	<div>MATERIÁL: KERAMIKA</div> <div>PEVNÉ UKOTVENÍ DO STĚNY</div> <div>BARVA: BÍLÁ</div> <div>ROZMĚRY: 100×410×660 mm</div>	1.PP	1
			1.NP	0
			CELKEM	1 ks
POZN : PŘED VÝROBOU BUDOU KONSTRUKCE ZAMĚŘENY A JEJICH ROZMĚRY KONZULTOVÁNY SE ZODPOVĚDNÝM PROJEKTANTEM. PŘED VÝROBOU BUDE PŘEDLOŽENA DÍLENSKÁ DOKUMENTACE KE KONZULTACI ZODPOV. PROJEKTANTOVI. DODAVATEL RUČÍ ZA TECHNICKÉ A FUNKČNÍ PARAMETRY A ŽIVOTNOST BEZ OHLEDU NA VELIKOST.			Strana: 16	

VÝPIS OSTATNÍCH VÝROBKŮ

Výstavba urgentního příjmu nemocnice Sokolov, část III.a - stavba urgentního příjmu nemocnice

VYBAVENÍ HYGIENICKÉHO ZÁZEMÍ

POL.	NÁZEV	POPIS	PODLAŽÍ	ks/m/kpl
I.H17	ÚKLIDOVÝ VOZÍK VČETNĚ MOPU	<p>KONSTRUKCE VOZÍKU PEVNÁ OCELOVÁ S OTOČNÝMI GUMOVÝMI KOLEČKY S PLASTOVÝMI CHRÁNIČI PROTI POŠKOZENÍ STĚN A NÁBYTKU.</p> <p>VOZÍK OBSAHUJE PODVOZEK, KBELÍK 2x17 l, ŽDÍMAČ, DRŽÁK PYTLE, KOŠÍK NA VODÍTKO, KTERÉ SE DÁ PŘEKLÁPĚT NA OBE STRANY PODLE POTŘEBY OBSLUHY.</p> <p>ÚKLIDOVÝ VOZÍK UMOŽŇUJE BEZDOTYKOVÉ ŽDÍMÁNÍ.</p> <p>SESTAVA MOPU OBSAHUJE BAVLNĚNÝ MOP 400mm, VHODNÝ NA MOKRÉ STÍRÁNÍ, PLASTOVÝ MAGNETICKÝ DRŽÁK MOPU 400mm S LAMELAMI, HLINÍKOVOU TYČ 1400mm.</p> <p>CELKOVÝ ROZMĚR: 400x950x1050 mm</p>	1.PP	1
			1.NP	2
			CELKEM	3 ks
I.H18	VĚŠÁK ÚKLIDOVÉHO NÁŘADÍ	<p>MATERIÁL: PLASTOVÝ NÁSTĚNNÝ DRŽÁK NA NÁŘADÍ, VČETNĚ ŠESTI VÝKLOPNÝCH HÁČKŮ</p> <p>PRUŽNÉ SVORKY A GUMOVÉ KONCOVKY,</p> <p>BEZPEČNÉ DRŽENÍ TYČE 20-30mm</p> <p>ROZMĚRY: 405x60x105 mm</p>	1.PP	1
			1.NP	1
			CELKEM	2 ks
I.H19	POLICOVÝ SET	<p>MATERIÁL: KOV</p> <p>KOVÁNÍ PRO UCHYCENÍ NA STĚNU</p> <p>BARVA: BÍLÁ</p> <p>ROZMĚRY: 828x496x320 mm</p>	1.PP	1
			1.NP	1
			CELKEM	2 ks
I.H20	LIŠTA PROTI PŘETEČENÍ VODY	<p>LIŠTA PROTI PŘETEČENÍ VODY VE SPRŠE V ÚROVNI PODLAHY</p> <p>PROFIL Z ELOXOVANÉHO HLINÍKU ZAPUŠTĚNÝ DO ÚROVNĚ DLAŽBY</p> <p>VLOŽKA Z VYSOCE PRUŽNÉHO MĚKKÉHO PVC ODOLNÁ PROTI PLÍSNÍM A BAKTERIÍM</p> <p>DÉLKA - 1000 mm</p>	1.PP	0
			1.NP	2
			CELKEM	2 ks
POZN : PŘED VÝROBOU BUDOU KONSTRUKCE ZAMĚŘENY A JEJICH ROZMĚRY KONZULTOVÁNY SE ZODPOVĚDNÝM PROJEKTANTEM. PŘED VÝROBOU BUDE PŘEDLOŽENA DÍLENSKÁ DOKUMENTACE KE KONZULTACI ZODPOV. PROJEKTANTOVI. DODAVATEL RUČÍ ZA TECHNICKÉ A FUNKČNÍ PARAMETRY A ŽIVOTNOST BEZ OHLEDU NA VELIKOST.			Strana: 17	

VÝPIS OSTATNÍCH VÝROBKŮ

Výstavba urgentního příjmu nemocnice Sokolov, část III.a - stavba urgentního příjmu nemocnice


VYBAVENÍ HYGIENICKÉHO ZÁZEMÍ

POL.	NÁZEV	POPIS	PODLAŽÍ	ks/m/kpl
I.H21	ROHOVÁ POLICE DO SPRCHY	MATERIÁL: NEREZ BARVA: CHROM NOSTNOST: 6 kg ROZMĚRY: 165×165 mm	1.PP	0
			1.NP	2
			CELKEM	2 ks
I.H22	SPRCHOVÁ TYČ ROHOVÁ VČETNĚ ZÁVĚSU	ROHOVÁ TYČ SPRCHOVÉHO ZÁVĚSU, VČETNĚ KROUŽKŮ A ZÁVĚSU. BARVA TYČE: CHROM ROZMĚRY TYČE : 1000×1000 mm MATERIÁL ZÁVĚSU: POLYESTER BARVA ZÁVĚSU: BÍLÁ ROZMĚRY ZÁVĚSU : 2 ks 2000×2000 mm	1.PP	0
			1.NP	1
			CELKEM	1 ks
I.H23	MADLO VERTIKÁLNÍ/VODOROVNÉ LEVÉ	MATERIÁL: MATNÝ NEREZ URČENÉ PRO VYUŽITÍ VE SPRCHOVÝCH KOUTECH PRO TĚLESNĚ POSTIŽENÉ ODOLNÉ MADLO URČENÉ PRO VYSOKOU ZÁTĚŽ ROZMĚRY: 500×700 mm	1.PP	0
			1.NP	1
			CELKEM	1 ks
I.H24	SEDÁTKO DO SPRCHY	SKLOPNÉ SPRCHOVÉ SEDÁTKO S OPĚRNOU NOHOU MATERIÁL KONSTRUKCE: NEREZ TRUBKY 32 mm MATERIÁL SEDÁTKA - BÍLÝ PLAST KOTVENÍ SEDÁTKA PŘÍSLUŠNÝMI UPEVNĚJÍCÍMI PRVKY DO SDK KONSTRUKCE (POUŽITÍ VÝZTUŽNÝCH DESEK V KONSTRUKCI PŘÍČKY) NOSNOST SEDÁTKA 200 kg ROZMĚRY: 550×440×470 mm	1.PP	0
			1.NP	1
			CELKEM	1 ks
POZN : PŘED VÝROBOU BUDOU KONSTRUKCE ZAMĚŘENY A JEJICH ROZMĚRY KONZULTOVÁNY SE ZODPOVĚDNÝM PROJEKTANTEM. PŘED VÝROBOU BUDE PŘEDLOŽENA DÍLENSKÁ DOKUMENTACE KE KONZULTACI ZODPOV. PROJEKTANTOVI. DODAVATEL RUČÍ ZA TECHNICKÉ A FUNKČNÍ PARAMETRY A ŽIVOTNOST BEZ OHLEDU NA VELIKOST.			Strana: 18	

VÝPIS OSTATNÍCH VÝROBKŮ

Výstavba urgentního příjmu nemocnice Sokolov, část III.a - stavba urgentního příjmu nemocnice

VYBAVENÍ HYGIENICKÉHO ZÁZEMÍ

POL.	NÁZEV	POPIS	PODLAŽÍ	ks/m/kpl
I.H25	<div>SKŘÍŇ NA CHEMIKÁLIE</div> <div></div>	SKŘÍŇ NA CHEMIKÁLIE OCELOVÁ KONSTRUKCE 4 ZÁCHYTNÉ POLICE S ROŠTEM O OBJEMU 19l SPODNÍ ZÁCHYTNÁ VANA BEZ ROŠTU 20l DVOUBODOVÉ UZAMYKÁNÍ CYLINDRICKÝ ZÁMEK VYZTUŽENÉ DVEŘE S VĚTRACÍMI OTVORY BARVA: ŠEDÁ, ŽLUTÁ ROZMĚR: 950x500x1950 mm	1.PP	1
			1.NP	2
			CELKEM	3 ks
POZN : PŘED VÝROBOU BUDOU KONSTRUKCE ZAMĚŘENY A JEJICH ROZMĚRY KONZULTOVÁNY SE ZODPOVĚDNÝM PROJEKTANTEM. PŘED VÝROBOU BUDE PŘEDLOŽENA DÍLENSKÁ DOKUMENTACE KE KONZULTACI ZODPOV. PROJEKTANTOVI. DODAVATEL RUČÍ ZA TECHNICKÉ A FUNKČNÍ PARAMETRY A ŽIVOTNOST BEZ OHLEDU NA VELIKOST.			Strana: 19	